

Projet présenté à la Banque des Territoires le 15/11/2019
(appel à projet PIA3 [Territoires d'Innovation Pédagogique](#))

Campus d'Excellence

Industrie du Futur et Numérique

Grand Est
ALSACE CHAMPAGNE-ARDENNE LORRAINE

 UNIVERSITÉ
HAUTE-ALSACE

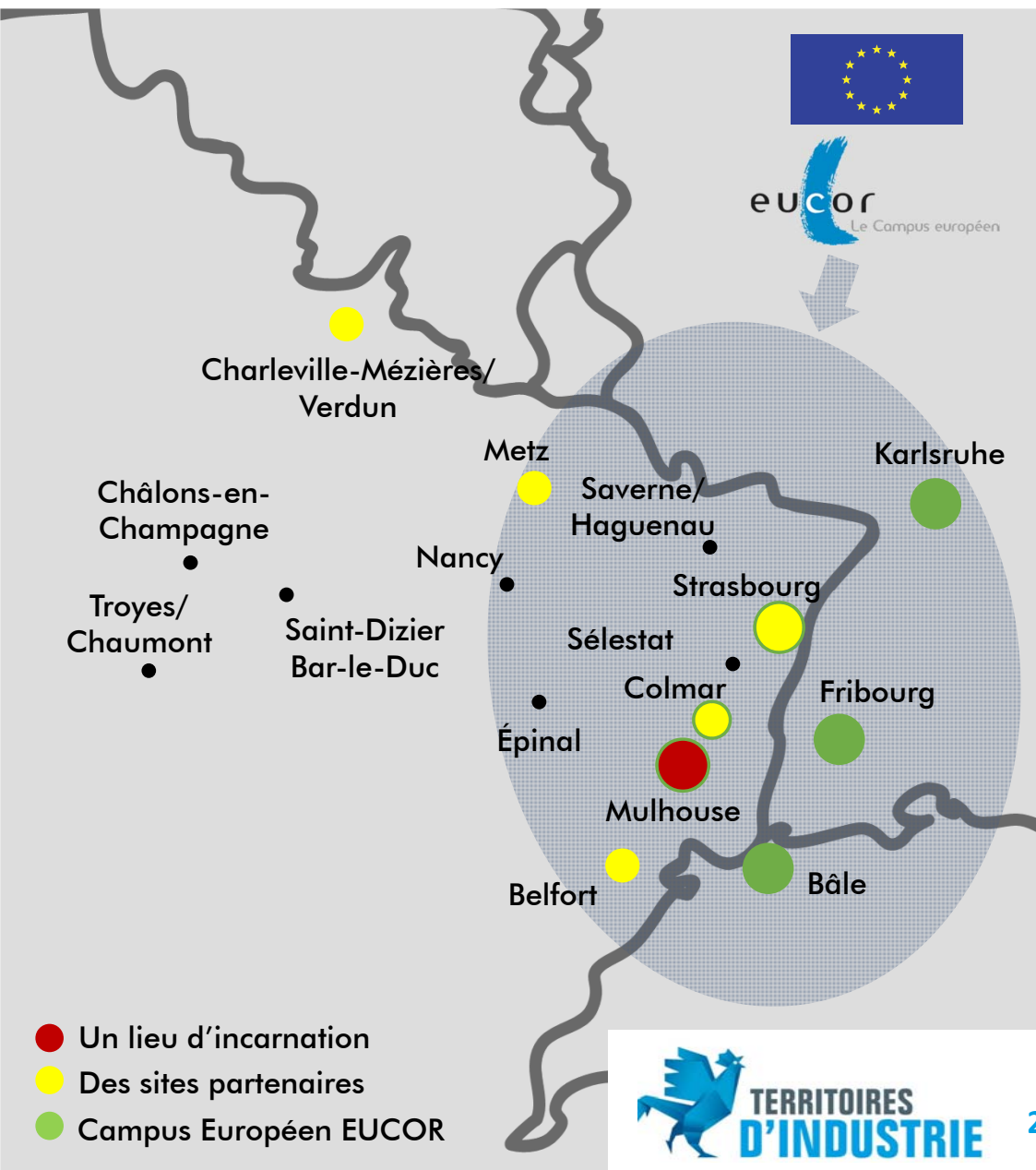
 académie
Strasbourg

Région académique
GRAND EST

Pour vous présenter le projet :

- **Patrice WIRA** Professeur des Universités
Université de Haute Alsace
- **Myriam STEFANCZYN** Chargée de Mission DAET
Rectorat de l'Académie de Strasbourg
- **Bruno AMELINE** Président Directeur Général
NSC Groupe

COMPÉTENCE • ATTRACTIVITÉ • TRANSFORMATION INDUSTRIELLE ET NUMÉRIQUE



À territoire industriel, un campus international

- 2^{ème} région industrielle (hors IDF) pour l'emploi
- avec des enjeux forts de transformation, de compétences, d'employabilité et d'attractivité
 - des métiers en tension et des difficultés de recrutement **à dépasser**
 - une montée en compétences et en qualification **à réaliser**
 - des mutations technologiques **à accompagner**

À transformation industrielle, des nouveaux besoins

RECRUTER

- Proposer des réponses rapides de recrutement
- Développer de nouveaux modes de recrutements



SIMPLIFIER

- Accéder à un bureau unique pour tous les services
- Associer tous les acteurs formation/emploi/financement pour une offre complète et économique

FORMER

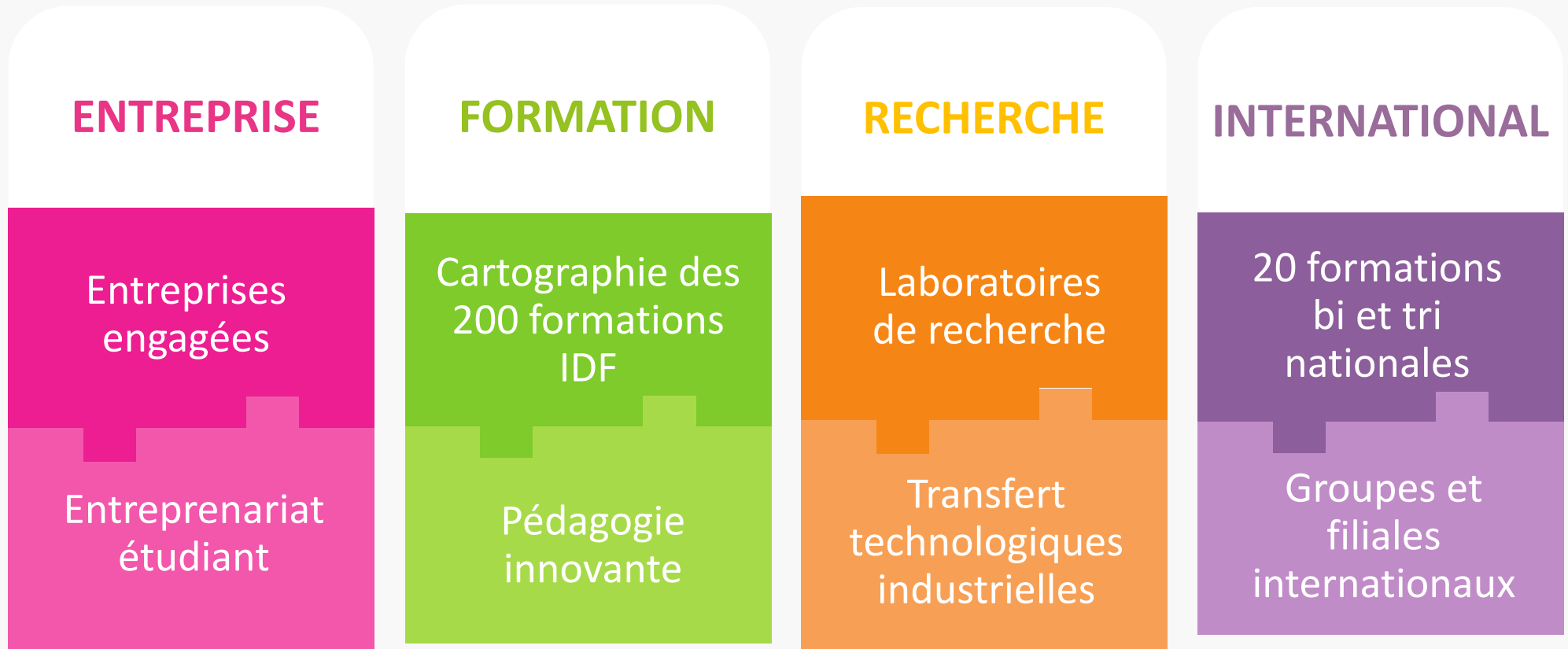
- Monter en compétences au juste besoin et juste coût
- Disposer d'un accompagnement pour les nouvelles compétences professionnelles



FACILITER

- Attirer de nouveaux talents et promouvoir l'attractivité des métiers et des secteurs industrie et numérique
- Développer des réseaux et des coopérations

Le socle et la dynamique pour



Rassembler, coordonner, développer

Une offre à forte valeur ajoutée

Bureau unique
à tous les services



Diagnostic des besoins,
conseil, veille,
mise en relation



Ingénierie des formations en mode agile
(initiale, continue, apprentissage, financement)

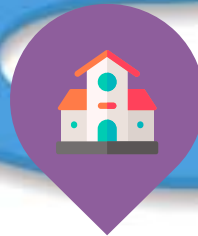
Plateformes technologiques
Fablabs espaces d'open-innovation
Accélérateurs



Conception de formations
sur mesure en blocs de
compétences
(du CAP au doctorat)

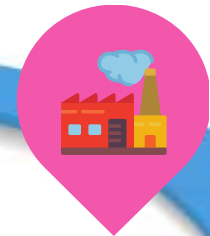


Accompagnement au
recrutement des talents



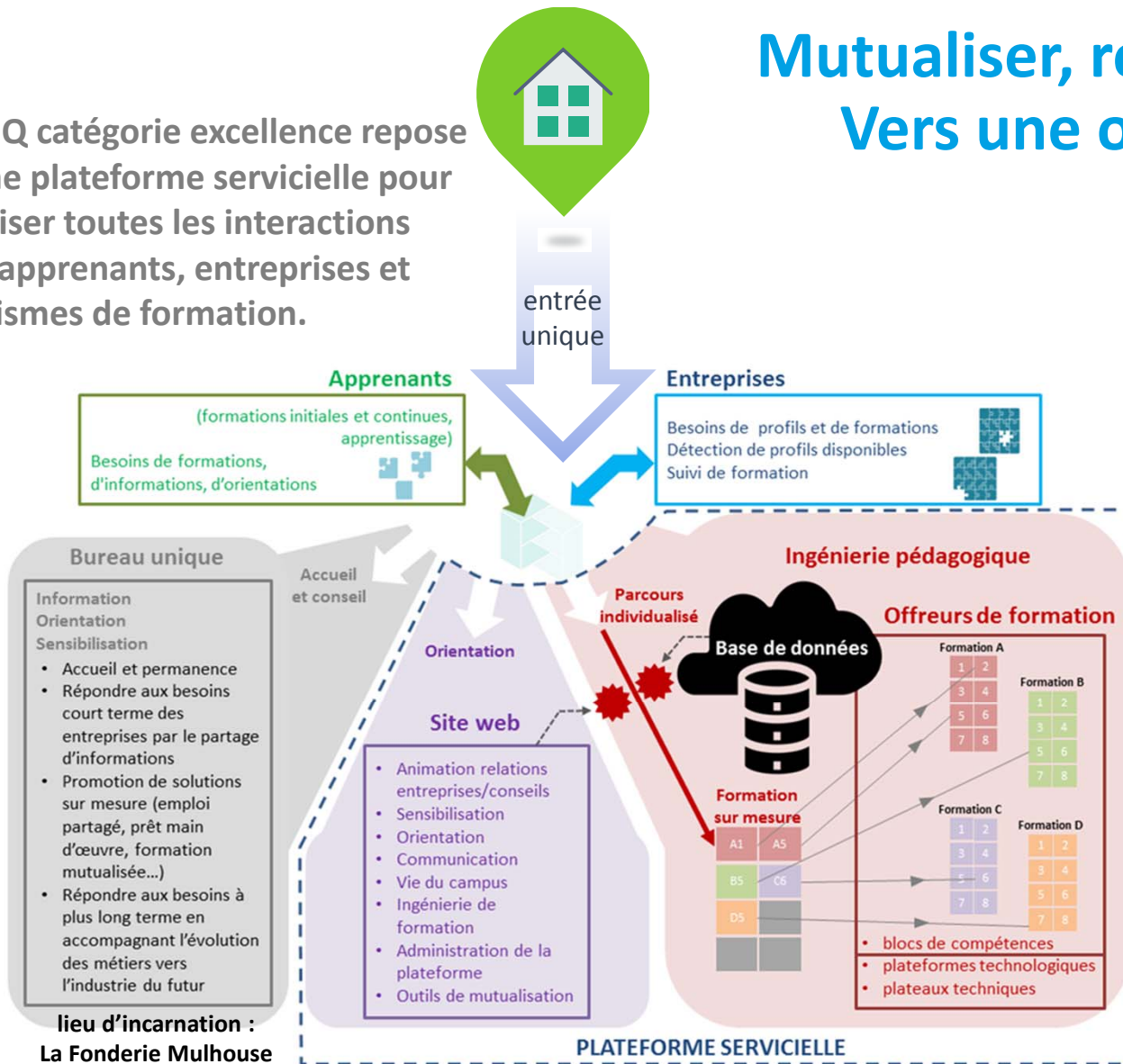
Services de vie de Campus,
attractivité, culture, sport...

Services de mobilités et de
partenariats internationaux



Mutualiser, rendre visible et attractif Vers une offre de formation claire

Le CMQ catégorie excellence repose sur une plateforme servicielle pour optimiser toutes les interactions entre apprenants, entreprises et organismes de formation.



Pour répondre aux besoins des entreprises de deux grands secteurs d'activités structurent l'économie de ce territoire :

- l'industrie
- les activités numériques pour l'industrie

Dans la région et au niveau national (+ effet de l'attractivité de la Suisse et de l'Allemagne) :

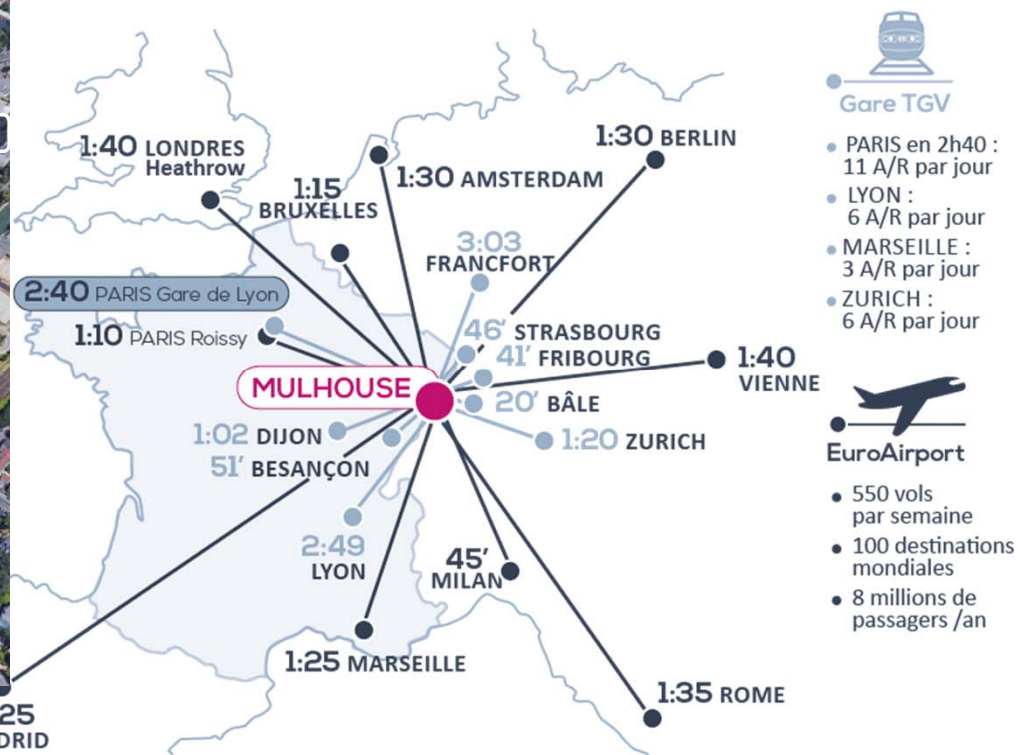
- des métiers en tension : soudeur, technicien de maintenance, informaticien, ingénieur data...
- des difficultés de recrutement pour les entreprises industrielles et du numérique
- une insertion professionnelle des jeunes à parfaire au travers notamment de l'apprentissage
- une montée en compétences et en qualification à mener
- des mutations technologiques rapides accélérées par l'impact du numérique et de l'industrie du futur

Positionnement, Épanouissement, Rayonnement

Le lieu d'incarnation : le site de la Fonderie à Mulhouse



- 2 scènes nationales avec le Théâtre National de Strasbourg/La Filature
- 1 Opéra national du Rhin
- Centre d'entraînement national de natation Team Olympique Mulhouse
- Plusieurs musées à envergure nationale ou internationale



150
partenaires

+ de **90** entreprises
& **10** fablabs


2 universités
d'enseignement et
de recherche
(UHA et Unistra)

2 IUT
(Mulhouse
& Haguenau)

5 écoles
d'ingénieur 
INSA Strasbourg,
ECAM Strasbourg, CESI,
Telecom Physique Strasbourg,
ENSISA

CNAM
Grand Est

10
lycées

(67 + 68)
réseau des GRETA,
AFPI Alsace
CFAI Alsace



7 organisations
professionnelles
UIMM Alsace, Syntec Numérique,
GIMELEC, CETIM, Institut de Soudure,
France Chimie Grand Est

autres organismes

Pôle Emploi Grand Est, CROUS Alsace,
Alsace Tech, MEF Mulhouse, RESILIAN,
Campus Industrie 4.0, Pôle Rhénatic,
Pôle Textile Grand Est
et à venir OPCO 21 et ATLAS

10 acteurs de la
coopération
technologique

Pôle Véhicule du Futur, CETIM Grand Est,
SATT Conectus, Grand E-Nov, SEMIA, Holo 3, ISL,
CCI Alsace Eurométropole, Nef des sciences,
KMØ la Cité du Numérique, Technopole Mulhouse


7
partenaires
territoriaux

4 partenariats
avec d'autres
CMQ

Dans un environnement international, 150 partenaires s'engagent dans un Campus d'excellence pour accompagner l'industrie et le numérique vers le futur

Campus d'Excellence Industrie du Futur et Numérique

Grand Est
ALSACE CHAMPAGNE-ARDENNE LORRAINE

 UNIVERSITÉ
HAUTE-ALSACE

 académie
Strasbourg

Le consortium actuel :

Pôle Emploi Grand Est
Pôle Véhicule du Futur
CROUS Alsace
M2A
Nef des Sciences
Fablab Technistub

Systancia
Clemessy-Eiffage
Actenium CH (Suisse)
Thurmelec
NSC Groupe
PSA Automobiles SA
Siemens SAS
CETIM Grand Est
France Chimie Grand Est
Pôle Textile Alsace
Syntec Numérique
UIMM Alsace

Région Grand Est
Rectorat de Strasbourg
Université de Haute Alsace
Université de Strasbourg
INSA Strasbourg
CNAM Grand Est
Pôle Formation UIMM Alsace
Alsace Tech